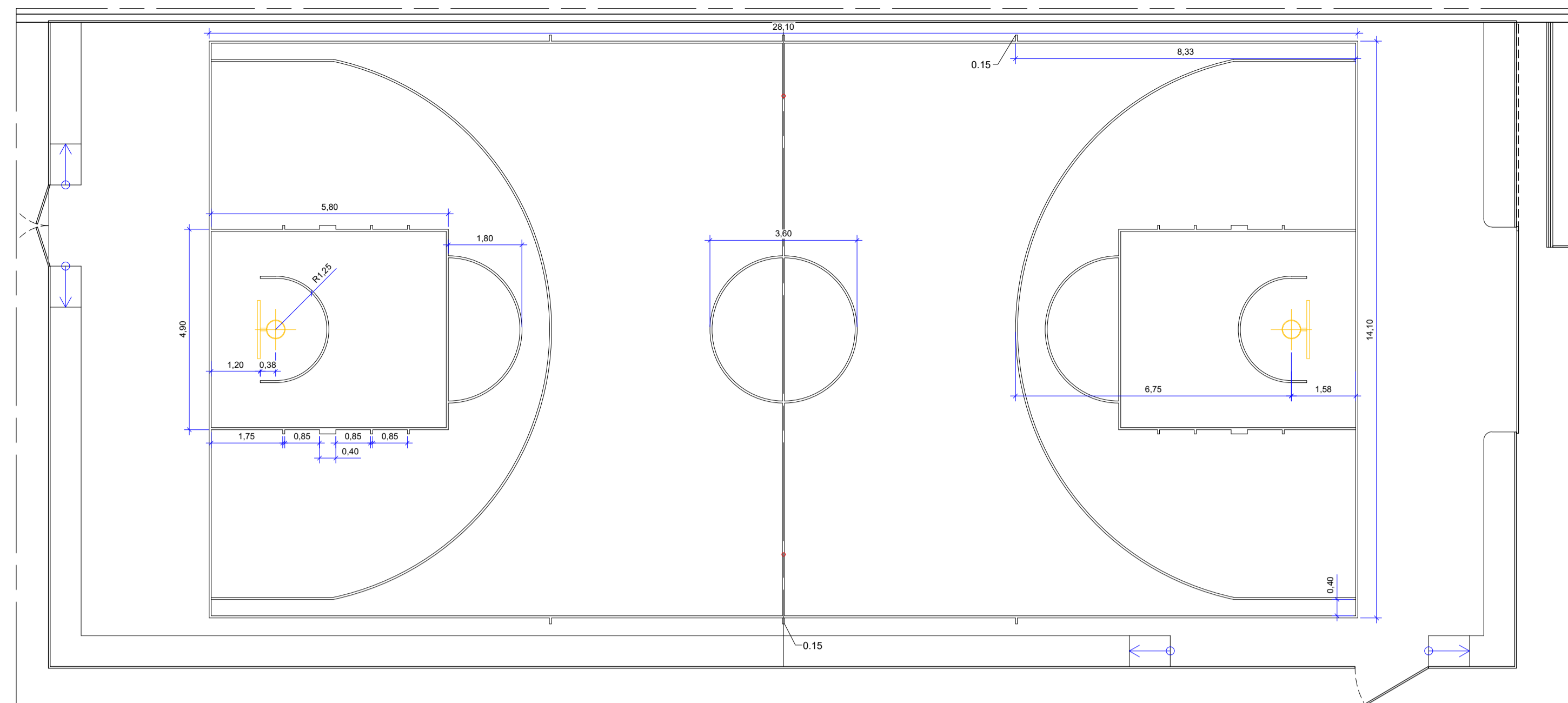
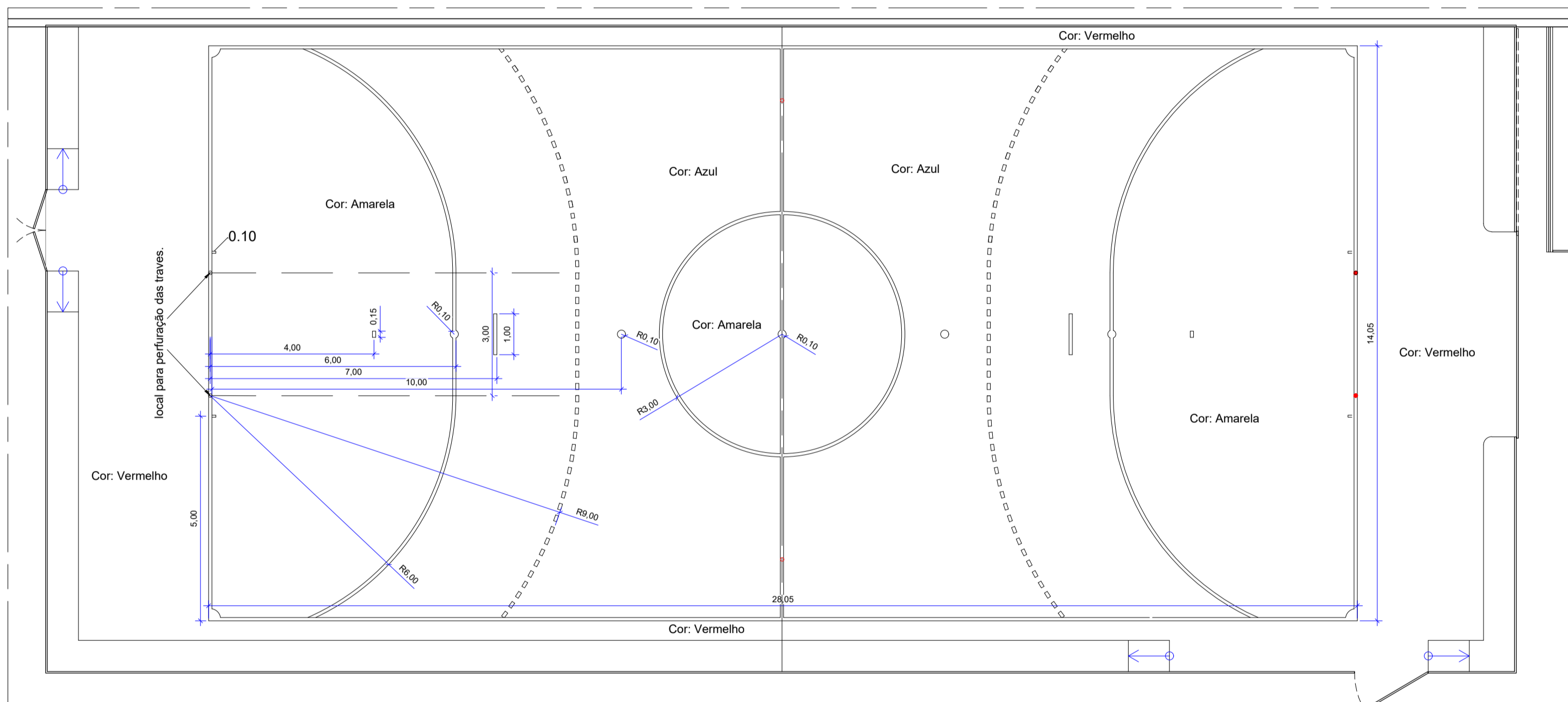


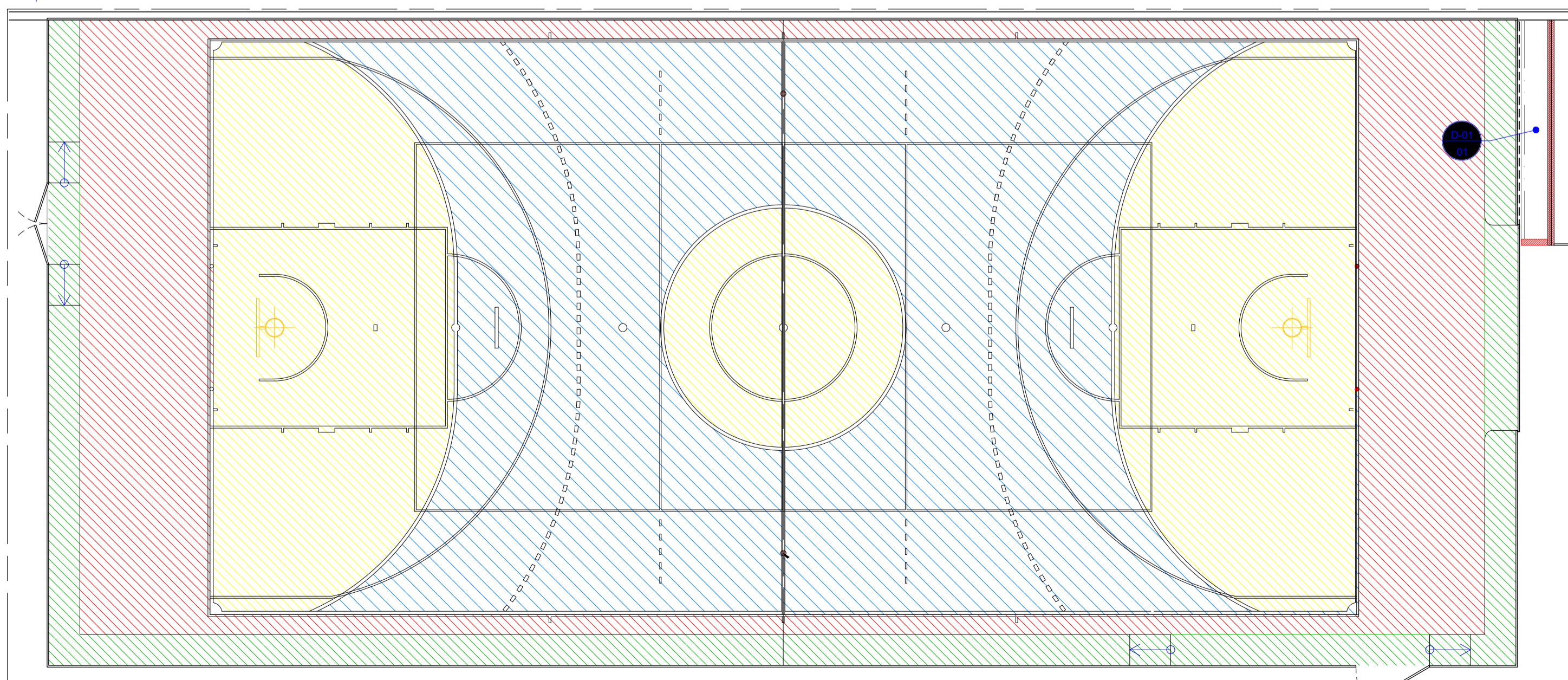
01 PLANTA BAIXA - VOLEIBOL
P01 Esc.: 1/100



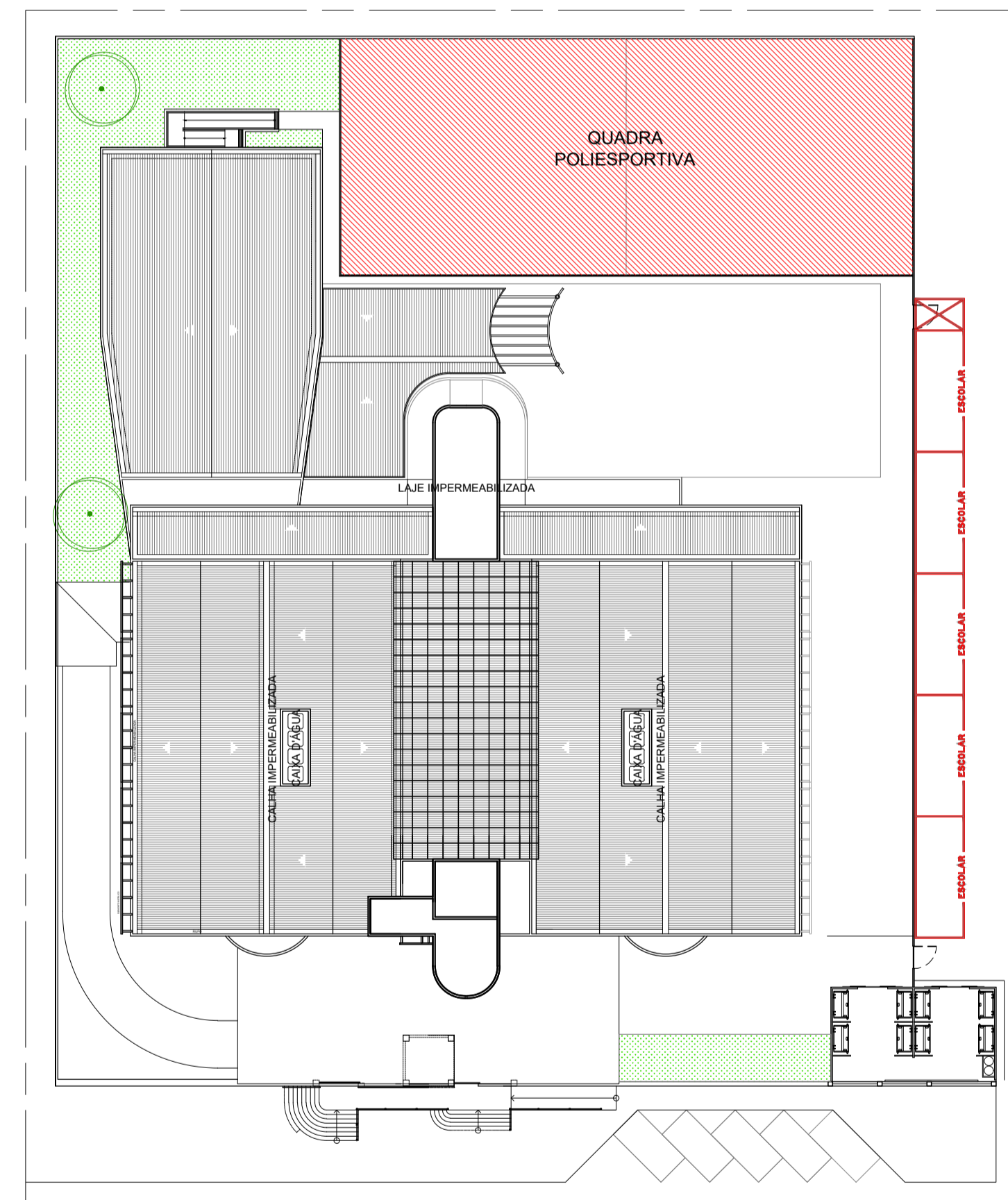
02 PLANTA BAIXA - BASQUETE
P01 Esc.: 1/100



03 PLANTA BAIXA - FUTSAL E HANDEBOL
P01 Esc.: 1/100



04 PLANTA BAIXA - PINTURA
P01 Esc.: 1/100



05 PLANTA DE LOCAÇÃO
P01 Esc.: 1/250

OBSERVAÇÕES

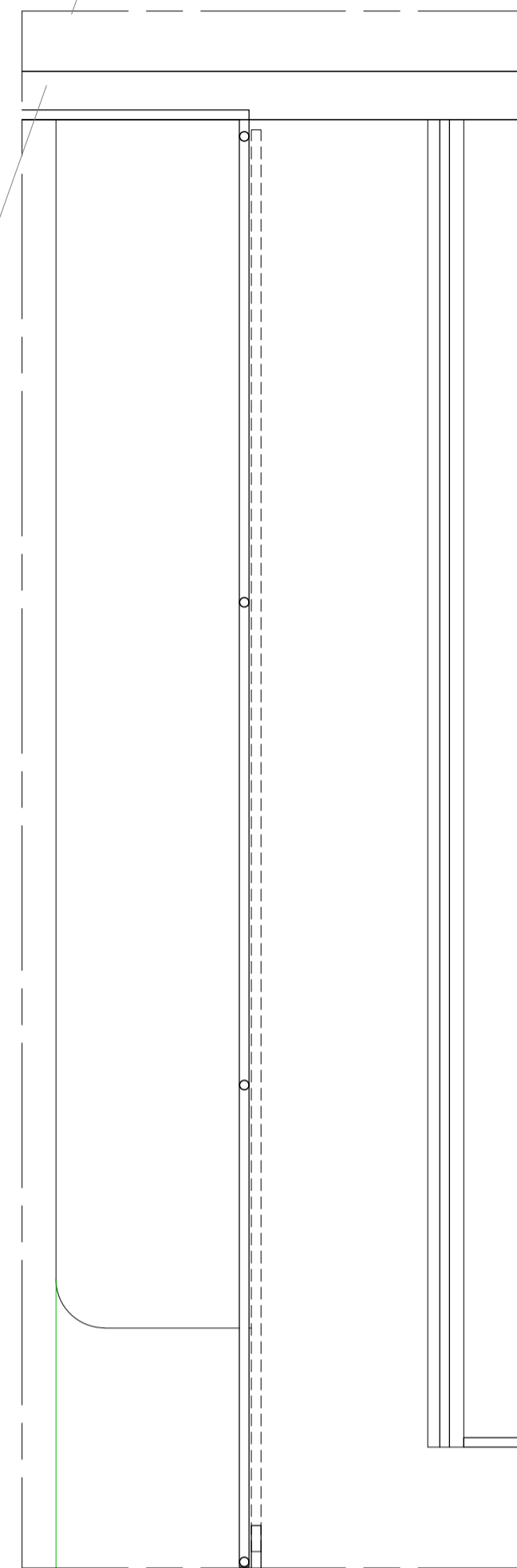
- SERVIÇOS EM OBEDIÊNCIA ÀS ESPECIFICAÇÕES GERAIS E NORMAS DA ABNT;
- QUALQUER ALTERAÇÃO DO PROJETO DEVERÁ SER SUBMETIDA À COINFRA E AO GESTOR DO CONTRATO DA OBRA DO SESC-DF, QUE DEVERÃO CARIMBAR E ASSINAR O APROVO A OBRA;
- OS PROJETOS COMPLEMENTARES SERÃO ELABORADOS PELA CONTRATADA E DEVERÃO OBEDECER AS NORMAS DA ABNT E CONTER ART/IRRT, DEVENDO SER APRESENTADOS À COINFRA E AO GESTOR DO SESC-DF PARA APROVO;
- DEVERÁ SER REALIZADA VISTORIA AO LOCAL, PARA CONFIRMAR MEDIDAS DO PROJETO.

NOTAS

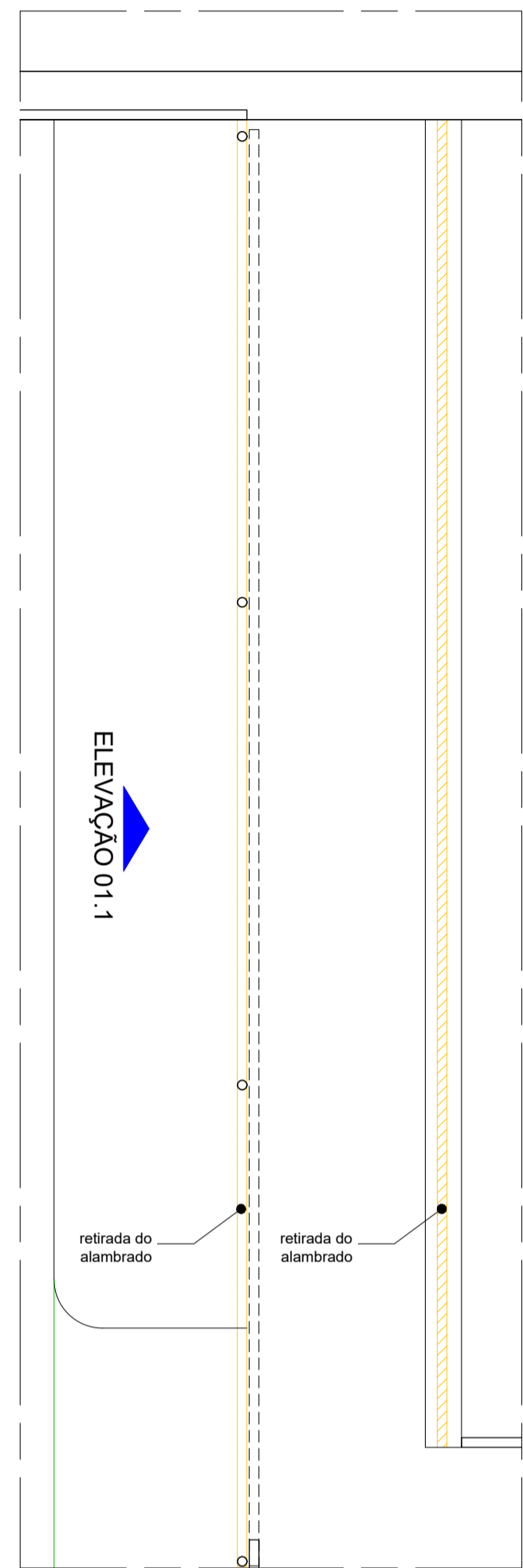
- COTAS EM METROS (M).
- LARGURA DAS LINHAS DAS QUADRAS:
 • BASQUETEBOL = 5CM NA COR PRETA,
 • VOLEIBOL = 5CM NA COR VERMELHA,
 • FUTSAL E HANDBOL = 8CM NA COR BRANCA.
- TODAS AS CORES SERÃO DA MARCA CORAL - LINHA PINTA PISO:
 • TINTA PISO AZUL - REFERÊNCIA 11.1056.187,
 • TINTA PISO AMARELO DEMARCAÇÃO - REFERÊNCIA 11.1056.535,
 • TINTA PISO PRETO - REFERÊNCIA 11.1056.008,
 • TINTA PISO BRANCO - REFERÊNCIA 11.1056.001
- TINTA PISO VERMELHO PARA A ÁREA EXTERNA AS QUADRAS.
- OBSERVAR PROCEDIMENTOS DE APLICAÇÃO DO FABRICANTE DAS TINTAS ESPECIFICADAS.
- AS PERFURAÇÕES DEVERÃO SEGUIR O PADRÃO OFICIAL, OU SEJA, PARA AS TRAVES E POSTES COM DIÂMETROS DE 8 CENTÍMETROS.

Projeto EduSESC Taguatinga Norte		Prancha:	01/01
Conteúdo Quadra Poliesportiva		Escala:	Indicada
Data: Março 2024	Desenho: Ewáldo Camillo J. Carvalho	Revisão:	R00

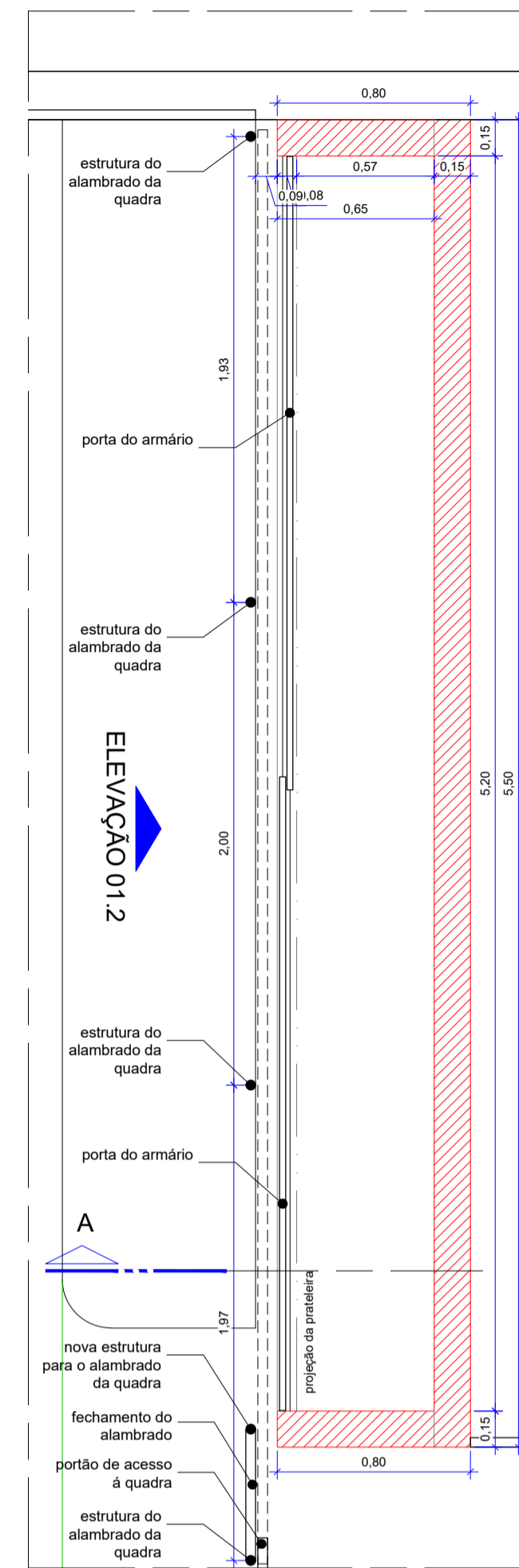




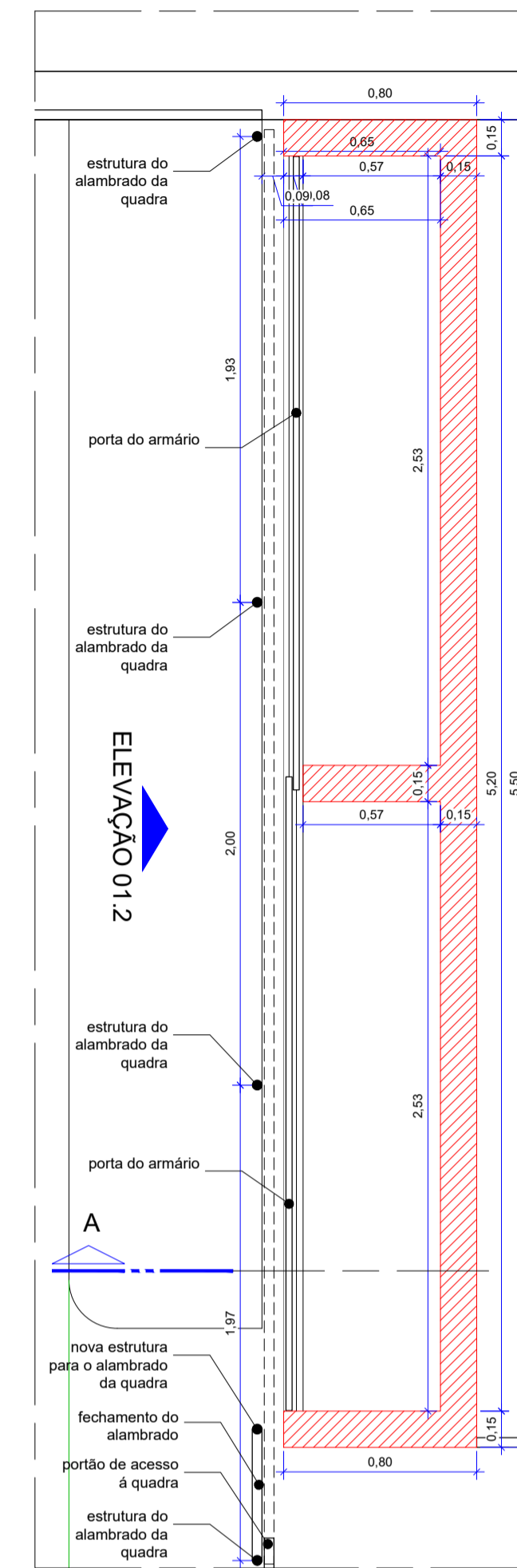
06 PLANTA BAIXA
Situação Atual - Det.01 - Armário
Esc.: 1/25



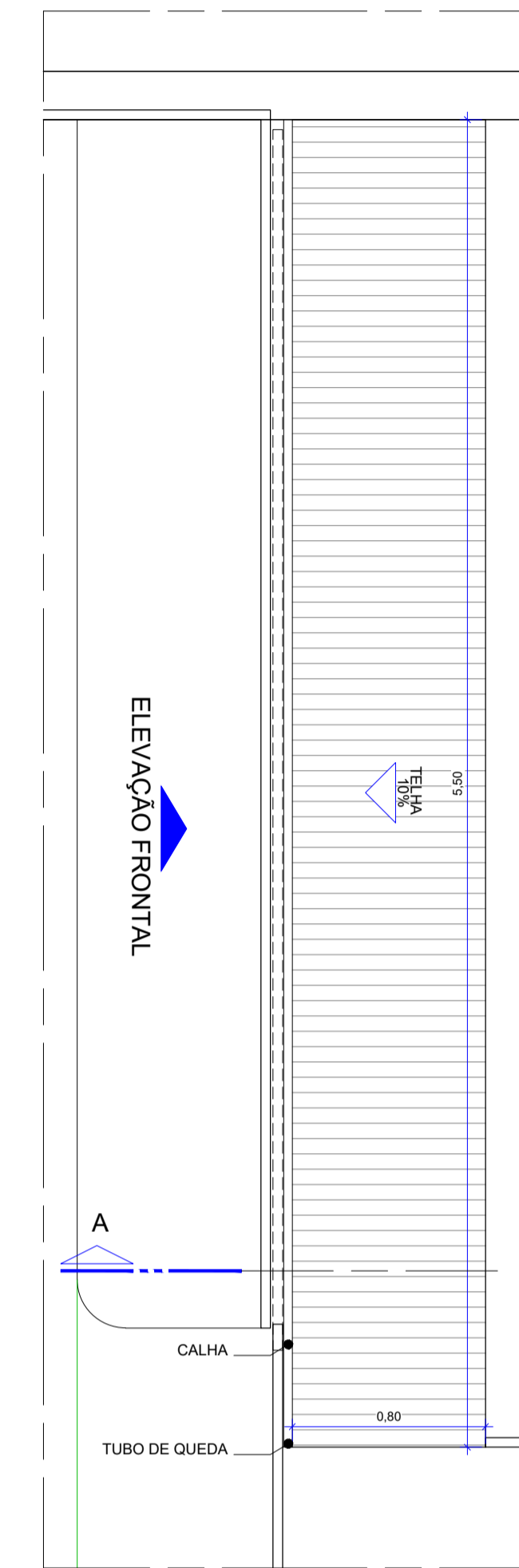
07 PLANTA DE DEMOLIÇÃO
Det.01 - Armário
Esc.: 1/25



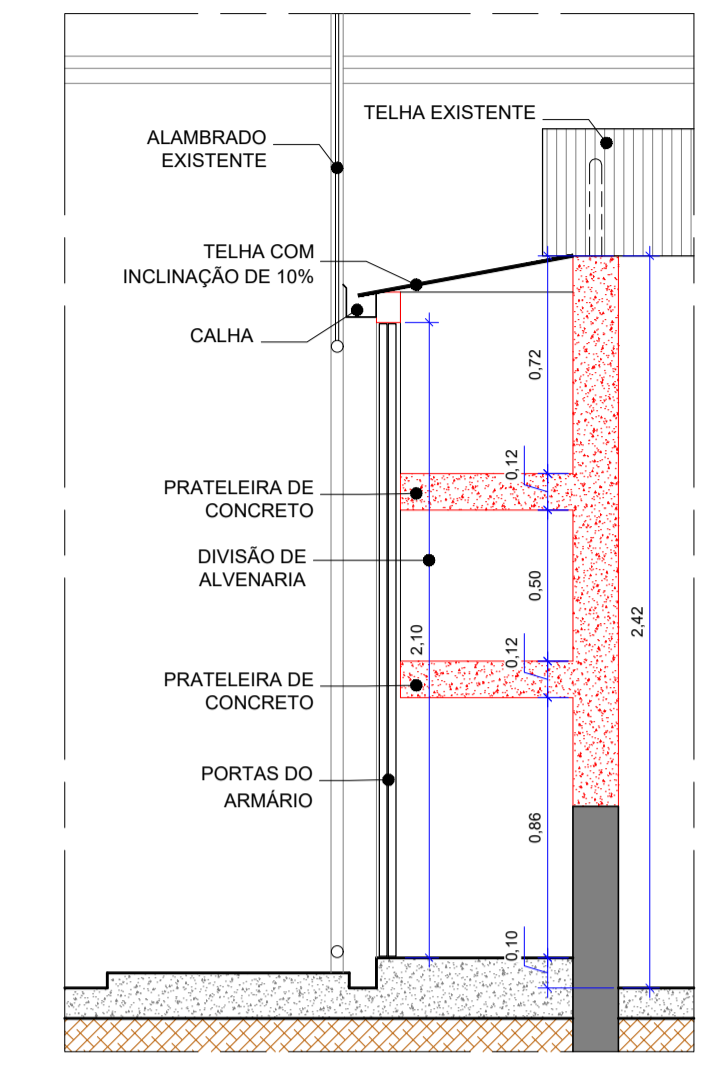
08 PLANTA DE CONSTRUÇÃO
Corte a 50 cm do piso - Det.01 - Armário
Esc.: 1/25



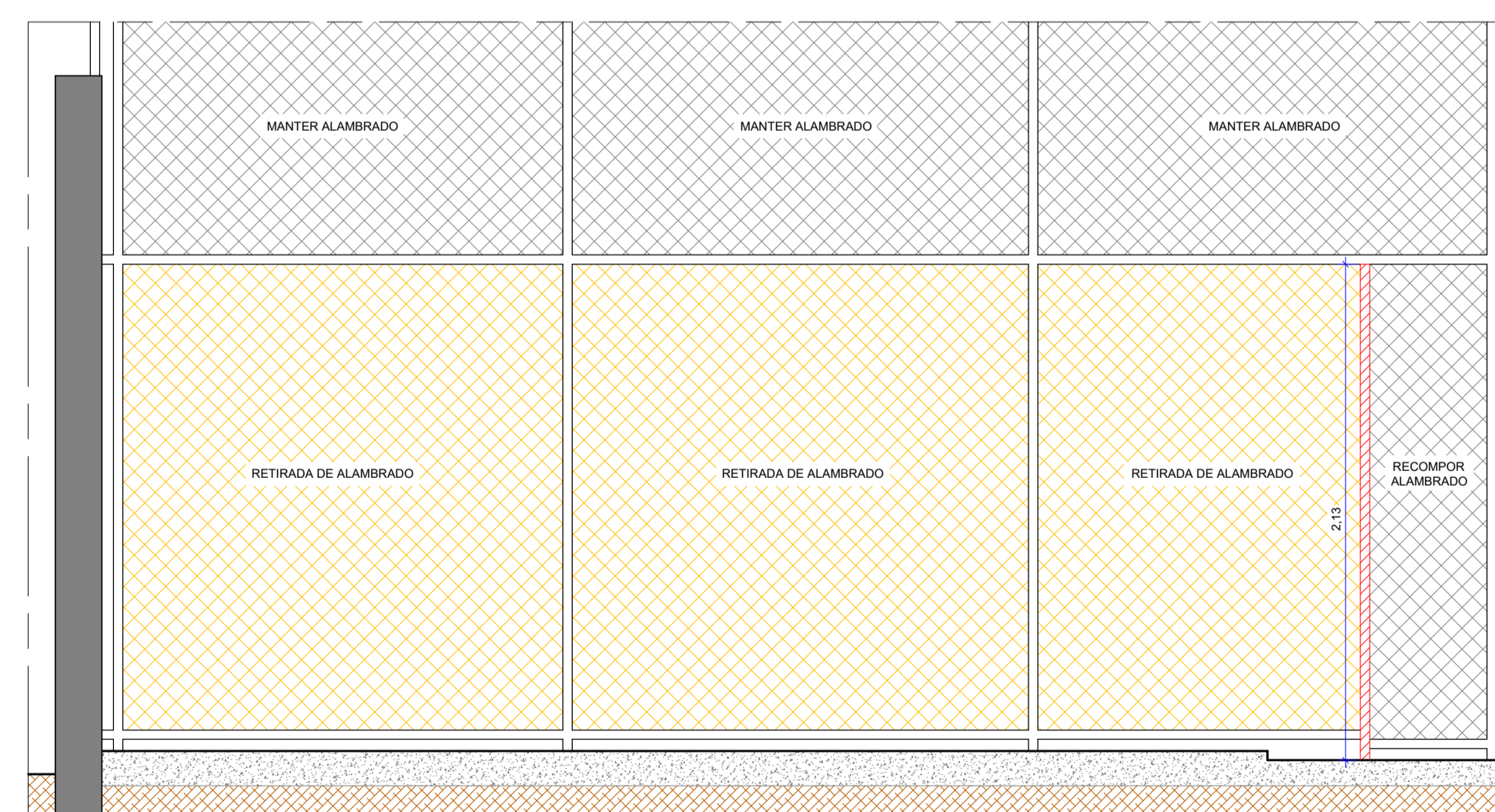
09 PLANTA DE CONSTRUÇÃO
Corte a 120 cm do piso - Det.01 - Armário
Esc.: 1/25



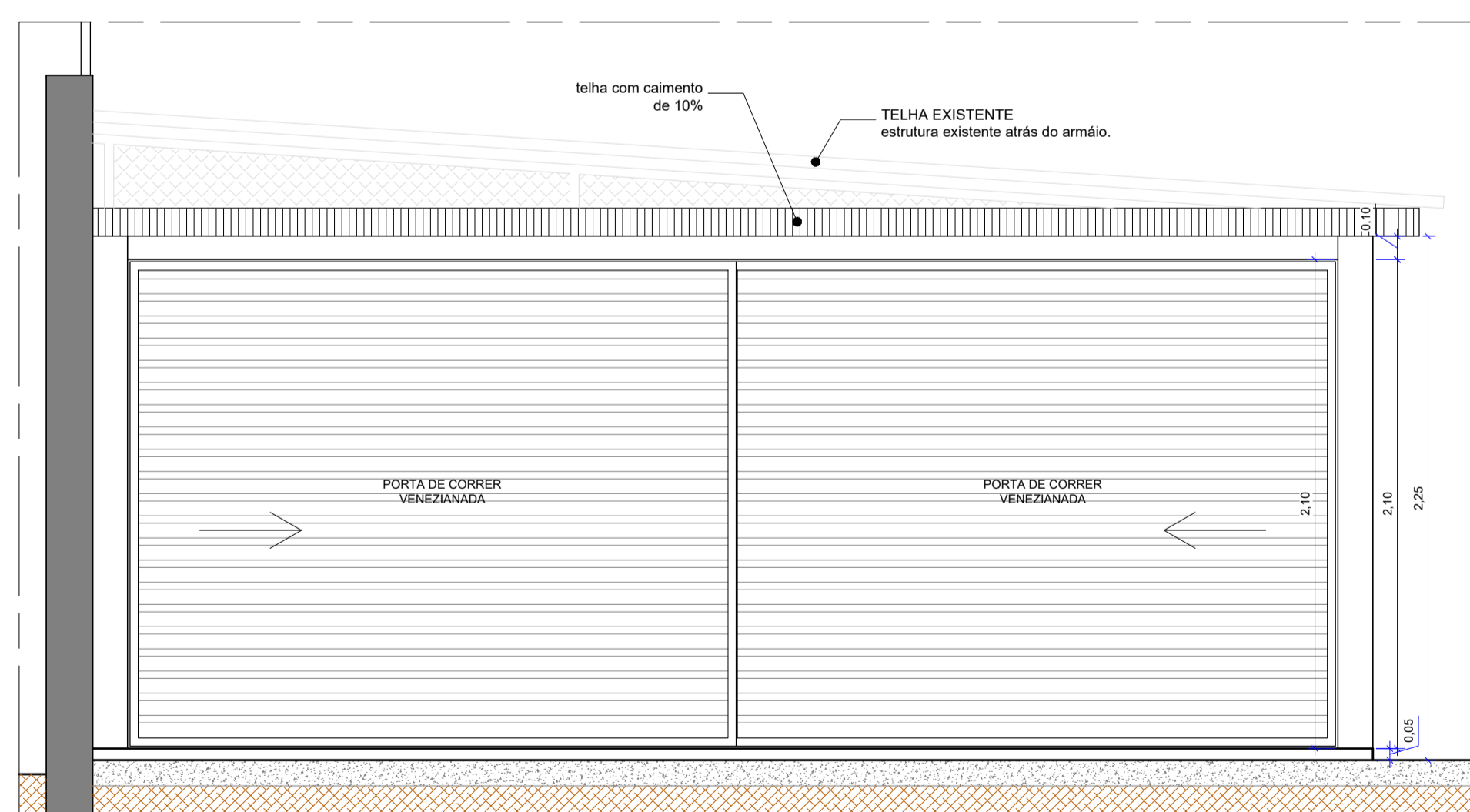
10 PLANTA DE COBERTURA
Det.01 - Armário
Esc.: 1/25



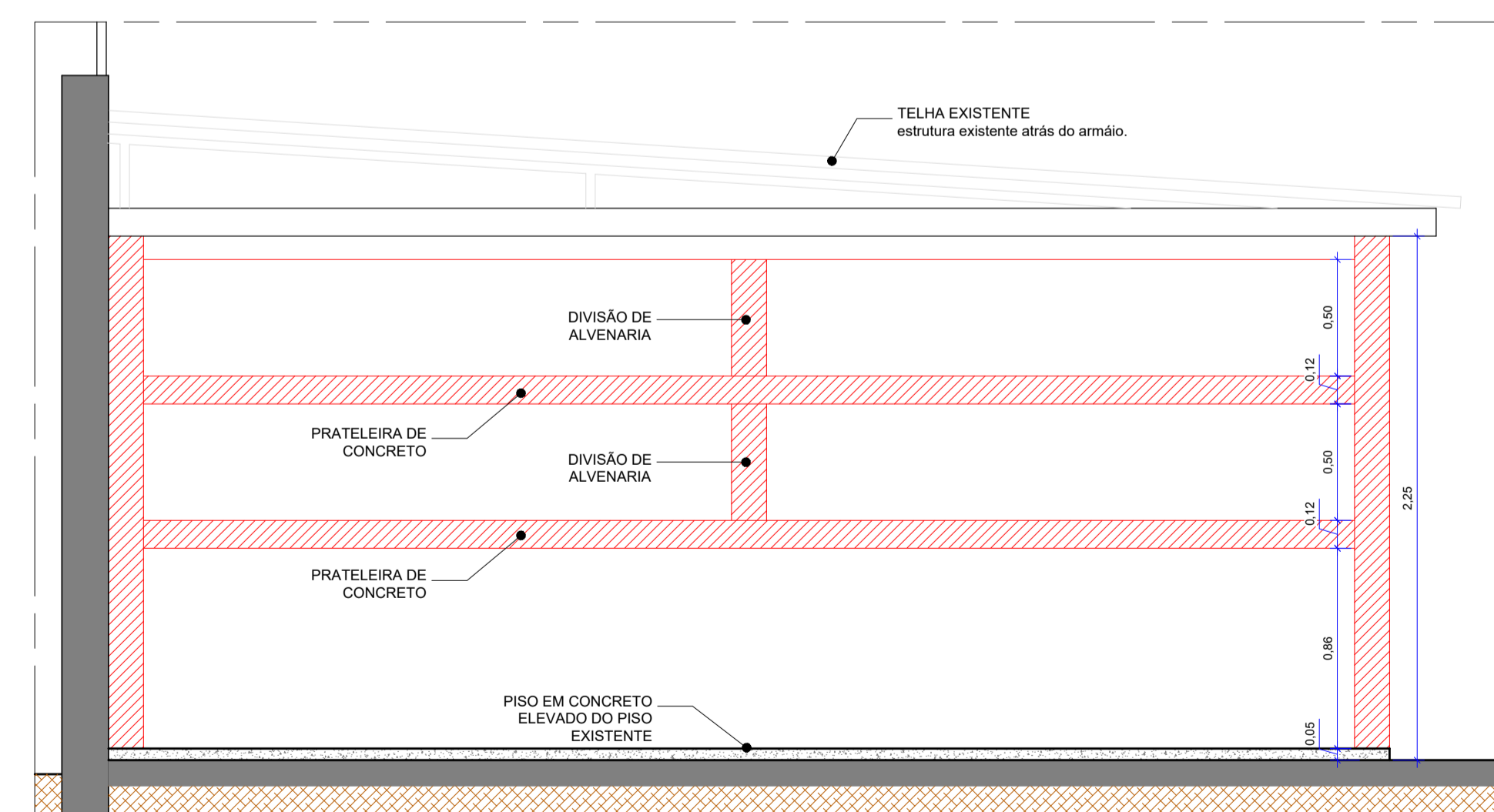
11 CORTE AA
Det.01 - Armário
Esc.: 1/25



12 ELEVÇÃO 01.1
Det.01 - Armário
Esc.: 1/25



13 ELEVÇÃO FRONTAL
Det.01 - Armário
Esc.: 1/25



14 ELEVÇÃO 01.2
Det.01 - Armário
Esc.: 1/25

- OBSERVAÇÕES**
- SERVIÇOS EM OBEDECIÊNCIA ÀS ESPECIFICAÇÕES GERAIS E NORMAS DA ABNT.
 - QUALQUER ALTERAÇÃO DO PROJETO DEVERÁ SER SUBMETIDA À COINFRA E AO GESTOR DO CONTRATO DA OBRA DO SESC-DF, QUE DEVERÃO CARIMBAR E ASSINAR O APROVO A OBRA.
 - OS PROJETOS COMPLEMENTARES SERÃO ELABORADOS PELA CONTRATADA E DEVERÃO OBEDECER AS NORMAS DA ABNT E CONTER ART/IRRT, DEVENDO SER APRESENTADOS À COINFRA E AO GESTOR DO SESC-DF PARA APROVO.
 - DEVERÁ SER REALIZADA VISTORIA AO LOCAL, PARA CONFIRMAR MEDIDAS DO PROJETO.

LEGENDA

- EXISTENTE
- A CONSTRUIR
- A DEMOLIR

EduSESC Taguatinga Norte

Projeto: Quadra Poliesportiva	Prancha: 02/02
Conteúdo: Det.01 - Detalhamento do Armário da quadra poliesportiva	Escala: 1/25
Data: Março 2024	Desenho: Ewáldo Camillo J. Carvalho
	Revisão: R00